



DECLARATION OF CONFORMITY

Hereby,

Company:	Eldap B.V.
Address:	Hazeldonk 6053, 4836 LA Breda, The Netherlands

declare, that the following equipment:

Product Name:	Premier Homeline WR02
Product Type:	Wi-Fi Repeater

complies with the essential requirements, which are specified in the directive 1999/5/EC and 2006/95/EC on the approximation of the laws on the Member States relating to electromagnetic compatibility.

This product has been tested against following standards and specifications:

EN 60950-1:2006+A11:2009+A1:2010+A12:2011
 EN 60335-1:2012
 EN 62311:2008
 EN 301 489-1 V1.9.2:2011-09
 ETSI EN 301 489-17 V2.2.1:2012-09
 EN 300 328 V1.7.1:2006-10

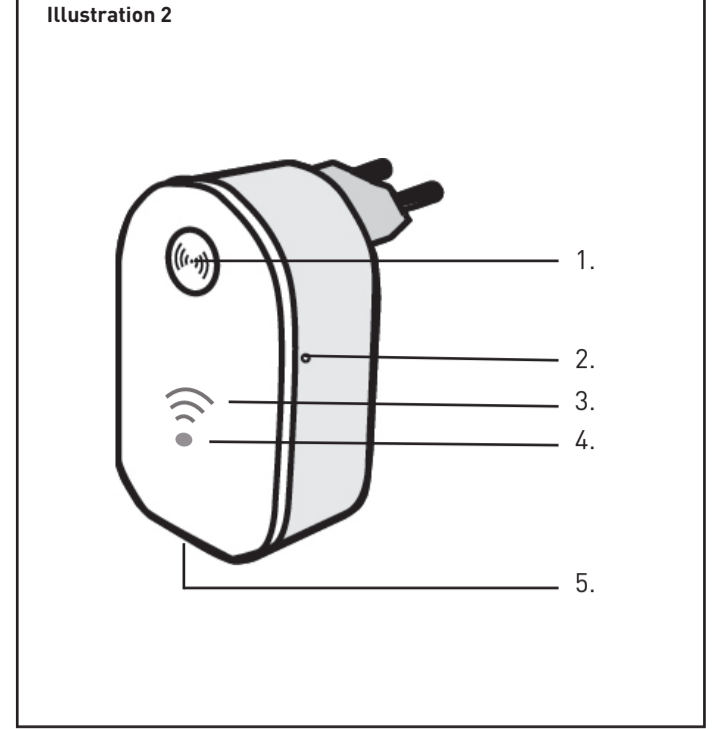
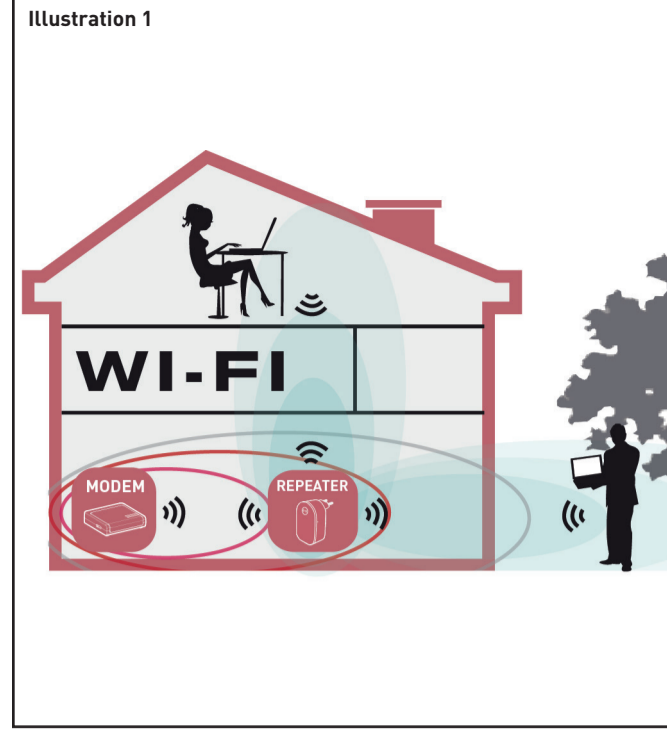


J.C. van Os, product manager

----- Premier / Wi-Fi Repeater WR02 / 10-2014 / V01 -----
 Copyright © Premier.



ILLUSTRATIONS



I. Introduction

Wifi allows you to establish a wireless connection between your smartphone, tablet or PC and the internet. The strength of the Wifi signal may vary: the further you are from your Wifi Internet modem, the lower the strength of the signal will be. To ensure sufficient speed for your internet connection, or to get a bigger Wifi range, you can use the Premier Homeline WR02 Wifi repeater. The Wifi repeater will connect wirelessly with both your Internet modem and your smartphone / tablet or PC. When the Wifi network is protected by a password, you will have to set your Wifi repeater according to the instructions described below. Please read this manual carefully before using the product for the first time!

II. Installation of the Wifi Repeater

See illustration I
 Your current internet modem already has Wifi that has a certain range. At the edge of the range of your existing internet modem, the speed is very low. In order to maintain sufficient speed, we advise you not to install the Wifi repeater on the edge of the range of your existing internet modem.

III. Parts of the Wifi Repeater

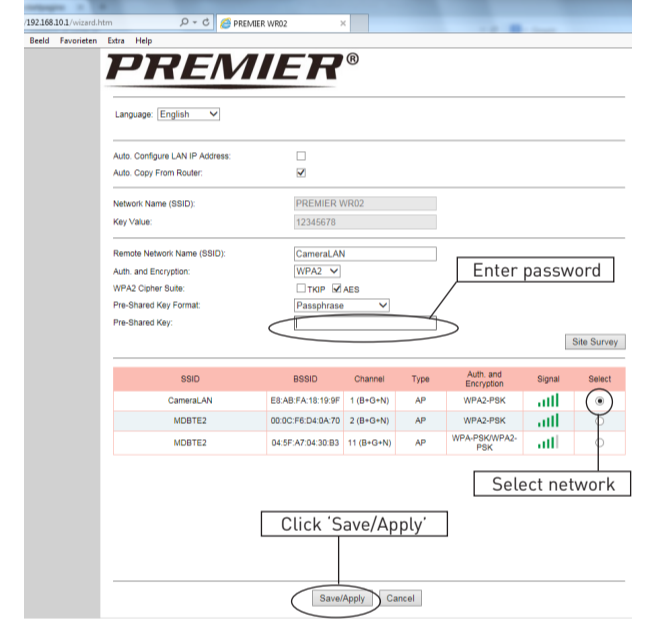
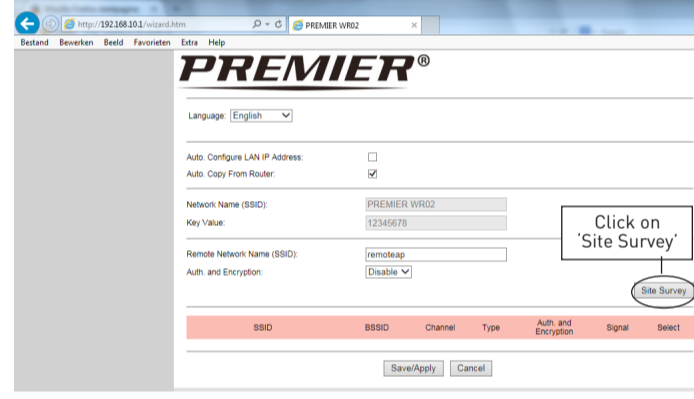
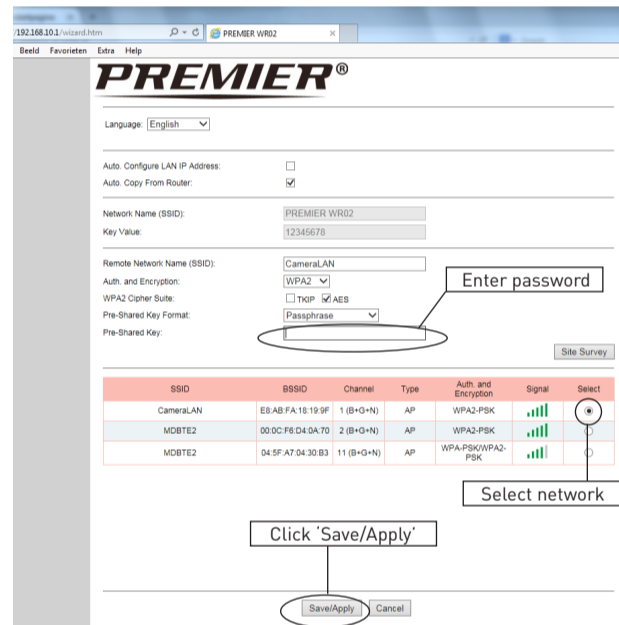
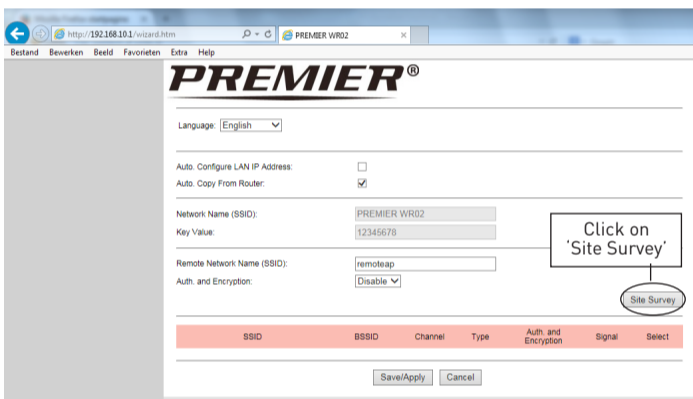
- See illustration II
1. WPS button
 2. Reset button
 3. Signal sending strength
 4. LED indicator: LED = blue: Wi-Fi = activated / LED = green: Device = ON
 5. Connection point for LAN cable

IV. Configuration of the Wifi Repeater

The Wifi repeater has many possibilities. We restrict ourselves to the functionality of Wifi Repeater. Please take a look at the instruction video on our website: <http://www.eldap.eu>.

The Wifi repeater has a WPS button. With this button, you can automatically make Wifi connections, without having to enter settings. It is necessary that the other device (that you want to connect with) also has a WPS button.

1. **Connect the Wifi repeater to your Internet modem via WPS (go to point 2 if your internet modem does not have WPS)**
 - a. Plug the Wifi repeater into a power outlet near your Internet modem (not too far away from your modem!) and wait 30 seconds so the repeater can start up.
 - b. Activate WPS on your internet modem (usually press the WPS button for 3 seconds, consult the manual of your internet modem).
 - c. Activate WPS on the Wifi repeater by pressing the WPS button for 7 seconds (if this fails, follow step c first, then step b!).
 - d. The Wifi repeater will connect to the modem. This will take some time, please wait 2 minutes.
2. **Connect the Wifi repeater to your internet modem without WPS**
 - a. Plug the Wifi repeater into a power outlet near your Internet modem (not too far away from your modem!) and wait 30 seconds for the repeater to start up.
 - b. The Wifi repeater will need to know to which Wifi network it should be connected and what the password is. Therefore, it is necessary to set the Wifi. The Wifi repeater comes with a network cable. Plug one side of the cable in the Wifi repeater and plug the other end in your PC. You may need to temporarily disconnect the existing internet cable.
 - c. Go to 192.168.10.1 in your web browser (do not use Google, enter it in the URL bar).*
 - d. Enter *admin* in both the name and password field.
 - e. The following screen will appear. Click on 'Site Survey'.



- f. All available Wifi networks will be shown in a screen like the one shown here.
- g. Select your network by clicking on the circle in the column 'Select' and enter your password details.
- h. Click the 'Save-Apply' button (at the bottom). The settings are now being saved, that is why the repeater will ask you to wait for 90 seconds. Afterwards you can remove the internet cable, and install the Wifi repeater at the selected location.

* Type <http://192.168.10.1> into the URL address bar in the top of your internet window (do not type this into the Google search engine). The settings screen of the repeater will only be visible when the repeater is not yet set-up. If you don't receive a settings screen, you have to reset the repeater:

- a. Put the repeater in a power outlet and wait 1 minute.
- b. Press the reset button at the bottom of the device for 10 seconds.
- c. Wait 2 minutes.

3. **Connect your laptop, mobile phone or tablet to the Wifi repeater**
 - a. You can now insert the Wifi repeater in the selected power outlet. Once again, wait 2 minutes after insertion.
 - b. Search for new Wifi connections from your mobile device, e.g. laptop, phone or tablet. Your Wifi modem has a name, for example 'Peeters'. The name of the Wifi repeater will be 'Peeters-Ext'.
 - c. The password is the same as the Wifi password on your internet modem.**

** If your device (smartphone, tablet) can connect to the repeater, but doesn't get access to internet, a certain setting might be wrong. The repeater automatically detects the settings from your internet modem for AES and TKIP, but some modems are not compatible with this automatic detection. Reset the repeater:

- a. Put the repeater in a power outlet and wait 1 minute
- b. Press the reset button at the bottom of the device for 10 seconds.
- c. Wait 2 minutes.

Type <http://192.168.10.1> into the URL address bar in the top of your internet window and log in with *admin* / *admin*. Click on 'Site Survey', select your network, and enter your password. Then change the setting for TKIP and AES (e.g. TKIP off, AES on or different) and click 'Apply'.

4. **Connect an end device to the Wifi repeater using WPS**
 - a. End devices are e.g. PC, mobile phone, tablet or IP camera. Activate WPS on the end device according to the manual of the device.
 - b. Press the WPS button on the Wifi repeater for 3 seconds.
 - c. The devices will now connect. After about 2 minutes, the connection works.

V. Troubleshooting

1. **I may have set the Wifi repeater wrongly, and I want to change the settings.**
 Answer: You need to reset the repeater. There is a small button in the case of the repeater (at the bottom of the unit).
 - a. Plug the repeater in a power outlet and wait 1 minute
 - b. Press the reset button for 10 seconds. All LEDs except the power LED will turn off.
 - c. After 2 minutes, the repeater is completely reset.
2. **I have connected the Wifi repeater by WPS with the internet modem, but cannot log on or don't get a-ext network.**
 Answer: Some internet modems do have a WPS button, but that is deactivated or equipped with a different password. In that case, you need to set the connection between Repeater and internet modem according to chapter IV, part 2.
3. **I want to setup the repeater with my PC, but I cannot connect using the LAN cable.**
 Answer: You need to plug one side of the LAN cable in the repeater, and the other side of the cable in the PC. This connection needs to be directly, no device in between. If the repeater was set-up before, you first need to reset the repeater. You should also temporarily turn off the wifi from your PC. Also, your PC needs to be set to 'Obtain IP address automatically'. This is commonly the case. If your PC is set to a fixed IP address or Proxy, you need to set your PC temporarily to 'Obtain IP address automatically'. This setting can be found here: 'Start' -> 'Control Panel' -> 'Network' -> 'Adapter Settings' -> 'LAN connection' -> 'Properties' -> 'Internet Protocol version 4 (IP/IPv4)'. Write down the current settings and then choose 'Obtain IP address automatically' and 'OK'. After the repeater is set up, you need to enter the original settings. *** Depending from your Windows version, some options may have a different name, e.g. 'Network center' instead of 'Network'.
4. **My repeater is setup, but I cannot access internet with my phone or tablet**
 This looks like the IP address information is not sent through the repeater. You have to change some settings in the repeater. You can configure the repeater via the PC by following the steps described below:
 - a. Plug the wireless repeater into a power outlet (near the Internet modem), wait 1 minute, press the RESET button for 10 seconds and wait 2 minutes.
 - b. Plug the cable into the repeater and connect the other end of the cable to the PC.
 - c. Use Internet Explorer to navigate to <http://192.168.10.1>.
 - d. Sign in with name / password : admin / admin.
 - e. You will now see a screen showing the parameters of the repeater. Click "Site Survey" and select your network.
 - f. You see the boxes TKIP and AES. Probably, these settings are not correct. Change the settings for TKIP and AES (eg TKIP "OFF" AES "ON" or both "ON").
 - g. Enter the password and confirm the settings. Wait 2 minutes.

Normally, you should now successfully connect to the Internet. Make sure you firstly place the Wifi repeater near the Internet modem and afterwards plug it into a distant power outlet. If still unable to connect to the Internet, you are advised to change the security type of your modem and update to latest software version of your internet modem.

5. **My VPN (virtual private network) is not working with the Wifi repeater.**
 Answer: The repeater does not support VPN.
6. **My internet connection is not with a normal modem with Wifi and wired connection, but have installed separate components such as modem, router, Wifi-router or access point and more. The Wifi repeater is not working.**
 Answer: The Wifi repeater is designed for standard internet connections with a integrated modem / Wifi box. You may have a problem because of IP NAT. Please use a integrated modem / Wifi box or reconfigure your network.
7. **I'm using MAC address filtering, but cannot connect my repeater.**
 The MAC address on the label of the repeater is the MAC address of the cable connection. Please turn off the MAC address filtering in your internet modem, and then connect the Wifi repeater by following the steps described in the manual.

For more information, technical questions and return requests concerning this product, you should contact support@eldap.eu.

VI. Garantie

Copyright © Premier. Premier® is a registered trademark of Eldap BV. The Premier® brand stands for superior quality products and excellent customer service. Therefore Premier® warrants this product to be free from defects in materials and workmanship for a period of **two (2) years** from the original purchase date of the product.

I. Inleiding

Wifi laat u toe een draadloze verbinding tussen uw smartphone, tablet of PC en het internet tot stand brengen. De sterkte van het Wifi signaal kan variëren: hoe verder u verwijderd bent van uw Wifi Internet modem, hoe lager de sterkte van het signaal zal zijn. Om voldoende snelheid te garanderen voor uw internetverbinding, of om een groter Wifi bereik te krijgen, kunt u de Premier Homeline WR02 Wifi repeater gebruiken. De Wifi repeater zal draadloos verbinding maken met zowel uw internetmodem als met uw smartphone / tablet of PC. Wanneer het Wifi netwerk beveiligd is met een wachtwoord, dient u uw Wifi repeater in te stellen volgens de instructies die hieronder beschreven worden. Lees deze handleiding zorgvuldig door voordat u het product voor de eerste keer gebruikt!

II. Plaatsing van de Wifi repeater

Zie illustratie I
 Uw huidige internetmodem heeft al Wifi. De bestaande Wifi heeft een bepaald bereik. Aan de rand van het bereik van uw bestaande internetmodem is de snelheid zeer laag. Om toch voldoende snelheid te behouden, adviseren wij u om de Wifi repeater niet helemaal aan de rand van het bereik van uw bestaande internetmodem te plaatsen.

III. Onderdelen van de Wifi repeater

- Zie illustratie II
1. WPS knop
 2. Reset knop
 3. Zend-sterkte
 4. LED indicatielampje: LED = blauw: Wi-Fi = actief / LED = groen: Toestel = AAN
 5. Aansluitpunt voor LAN kabel

IV. Instellen van de Wifi Repeater

De Wifi repeater heeft vele mogelijkheden. We beperken ons tot de functionaliteit van Wifi Repeater. U kunt de instructievideo bekijken op onze website: <http://www.eldap.eu>.

De Wifi repeater heeft een WPS knop. Met een WPS functie kunt u automatisch Wifi verbindingen maken, zonder dat u instellingen hoeft op te geven. Het is wel noodzakelijk dat het apparaat waarmee u gaat verbinden ook een WPS knop heeft.

1. **Via WPS de Wifi repeater verbinden met uw internetmodem (ga naar punt 2 als uw internetmodem geen WPS heeft)**
 - a. Steek de Wifi repeater in een stopcontact in de buurt van uw modem (niet te ver van uw modem!), en wacht 30 seconden om de repeater te laten opstarten.
 - b. Activeer WPS op uw internetmodem (meestal 3 seconden op de WPS knop drukken, raadpleeg hiertoe de handleiding van uw internetmodem).
 - c. Activeer WPS op de Wifi repeater door 7 seconden op de WPS knop te drukken (als dit niet lukt, volg dan eerst stap c en vervolgens stap b!).
 - d. De Wifi repeater gaat verbinden met de modem. Hiervoor hebben de Wifi repeater en de modem enige tijd nodig. Wacht daarom minimaal 2 minuten.
2. **De Wifi repeater verbinden met uw internetmodem zonder WPS**
 - a. Steek de Wifi repeater in een stopcontact in de buurt van uw internetmodem (niet te ver van uw modem!), en wacht 30 seconden om de repeater te laten opstarten.
 - b. De Wifi repeater zal moeten weten op welk Wifi netwerk er aangemeld moet worden, en wat het daarbij horende wachtwoord is. Daarom is het nodig om de Wifi repeater in te stellen. Bij de Wifi repeater zit een netwerk kabel. De ene kant steekt u in de Wifi repeater, de andere kant steekt u in uw PC. Mogelijk dient u de bestaande internetkabel tijdelijk te ontkoppelen.
 - c. Ga in uw internet browser naar 192.168.10.1 (niet via google, bovenaan intypen)!*
 - d. Voer als naam admin en als wachtwoord admin in.
 - e. U krijgt onderstaand scherm te zien. Klik op 'Site survey' ['Scannen voor draadloze netwerken'].

- f. Nu verschijnen de Wifi netwerken in uw omgeving en u ziet een soortgelijk scherm.
- g. Kies het gewenste netwerk door achter dat netwerk op het bolletje 'Select' ('Kiezen') te klikken. Voer vervolgens uw wachtwoordgegevens in. Klik op de 'Save-Apply' ('Opslaan/Toepassen') knop helemaal onderaan. De instellingen worden opgeslagen, de repeater vraagt u om 90 seconden te wachten. Daarna kunt u de internetkabel verwijderen, en de Wifi repeater plaatsen op de gewenste locatie.

* Voer <http://192.168.10.1> in in de URL adresbalk bovenaan uw internet venster (voer dit niet in de Google zoekmachine). Het instellingen scherm van de repeater is enkel zichtbaar wanneer de repeater is nog niet geconfigureerd is. Als u geen instellingen scherm ziet, dient u de repeater te resetten:

- a. Steek de Wifi repeater in een stopcontact en wacht 1 minuut.
- b. Druk 10 seconden op de reset-knop aan de onderkant van het toestel.
- c. Wacht 2 minuten.

3. **Uw laptop, GSM of tablet verbinden met de Wifi repeater**
 - a. U kunt de Wifi repeater nu uit het stopcontact halen, en op de gewenste plaats insteken. Weer heeft de repeater tijd nodig om verbinding te maken met de modem. Wacht daarom 2 minuten na het insteken.
 - b. U kunt vanaf uw mobiele toestel, bijv. laptop, telefoon of tablet zoeken naar nieuwe Wifi verbindingen. Uw internetmodem heeft een naam via Wifi, bijvoorbeeld 'Peeters'. De naam van de Wifi repeater wordt dan 'Peeters-Ext'.
 - c. Het wachtwoord is gelijk aan het Wifi wachtwoord op uw internetmodem.**

** Als uw toestel (smartphone, tablet) verbinding kan maken met de repeater, maar geen toegang tot het Internet krijgt, is het mogelijk dat er een instelling niet juist is. De repeater detecteert automatisch de instellingen van uw internet modem voor AES en TKIP, maar sommige modems zijn niet compatibel met deze automatische detectie. Reset de repeater:

- a. Steek de Wifi repeater in een stopcontact en wacht 1 minuut.
- b. Druk 10 seconden op de reset-knop aan de onderkant van het toestel.
- c. Wacht 2 minuten.

Voer <http://192.168.10.1> in in de URL adresbalk bovenaan uw internet venster en log in met *admin* / *admin*. Klik op 'Site survey' ['Scannen voor draadloze netwerken'], selecteer uw netwerk en voer uw paswoord in. Pas vervolgens de instelling voor TKIP en AES aan (bv. TKIP uit, AES aan of anders) en klik op 'Apply' ['Toepassen'].

4. **Fen eindapparaat met WPS verbinden met de Wifi repeater**
 - a. Eindapparaten zijn bijv. PC, GSM, tablet of IP camera. Activeer WPS op het eindapparaat volgens de handleiding van het apparaat.
 - b. Druk 3 seconden op de WPS knop van de Wifi repeater.
 - c. De apparaten zullen nu verbinding maken. Na ca. 2 minuten zal de verbinding werken.

V. Troubleshooting

1. **Ik heb de repeater mogelijk niet goed ingesteld, en wil deze opnieuw instellen.**
 Antwoord: U dient de repeater te resetten. In de behuizing aan de onderkant van de repeater zit een klein knopje.
 - a. Steek de Wifi repeater in een stopcontact en wacht 1 minuut.
 - b. Druk 10 seconden op de reset-knop. Na ca. 5-10 seconden zal de Wifi repeater resetten. Alle lampjes behalve het Power lampje gaan uit.
 - c. Na 2 minuten is de repeater geheel gereset.
2. **Ik heb de Wifi repeater via WPS verbonden met mijn internet modem, maar kan niet inloggen of krijg geen-ext netwerk te zien.**
 Antwoord: Sommige internet modems hebben wel een WPS knop, maar deze is uitgezet of met een afwijkend wachtwoord ingesteld. In dat geval dient u de verbinding tussen de repeater en uw internet modem uit te voeren volgens hoofdstuk IV, onderdeel 2.
3. **Ik wil de repeater instellen met mijn PC, maar krijg geen verbinding via de LAN kabel.**
 Antwoord: U dient de LAN kabel in de repeater te steken, en de andere kant van deze kabel in de PC. Deze verbinding dient rechtstreeks te zijn, dus niet met een apparaat ertussen. Als de repeater eerder al geconfigureerd werd, dient u deze te resetten. U dient tevens tijdelijk de wifi op uw PC uit te zetten. Ook dient uw PC ingesteld zijn op het automatisch verkrijgen van een IP adres. Dit is meestal het geval. Indien uw PC staat ingesteld op een vast IP adres of Proxy, dan dient u de PC tijdelijk in te stellen op 'Automatisch een IP adres verkrijgen'. Deze instelling vindt u via 'Start' -> 'Configuratiescherm' -> 'Netwerk' -> 'Adapterinstellingen' -> 'LAN verbinding' -> 'Eigenschappen' -> 'Internet Protocol versie 4 (IP/IPv4)'. Noteer de huidige instellingen, en kies 'Automatisch een IP adres verkrijgen' en 'OK'. Nadat de Repeater is ingesteld dient u de oorspronkelijke instellingen weer in te vullen. *** Afhankelijk van uw Windows versie kunnen sommige opties anders genoemd worden, bijv. 'Netwerkkentrum' ipv. 'Netwerk'.
4. **Mijn repeater is geconfigureerd, maar ik krijg geen toegang tot het internet met mijn telefoon of tablet.**
 Het lijkt erop dat de informatie van het IP adres niet verzonden wordt door de repeater. U dient de instellingen van de repeater te veranderen. U kunt de repeater via de PC instellen volgens de onderstaande stappen:
 - a. Steek de Wifi repeater in een stopcontact (dicht bij de internetmodem), 1 minuut wachten, 10 seconden op de reset-knop drukken en vervolgens 2 minuten wachten.
 - b. Steek een uiteinde van de bijgeleverde kabel in de repeater en het andere uiteinde in de PC.
 - c. Ga in Internet Explorer naar <http://192.168.10.1>.
 - d. Voer als naam / wachtwoord in: admin / admin.
 - e. U ziet nu het instellingen scherm van de repeater verschijnen. Klik op 'Site survey' ['Scannen voor draadloze netwerken'] en kies uw netwerk.
 - f. U ziet de keuzevakjes voor TKIP en AES. Waarschijnlijk zijn deze niet correct ingesteld. Stel deze anders in (mogelijk TKIP uit en AES aan, of beide aan).
 - g. Voer het wachtwoord in, bevestig de instellingen, en wacht 2 minuten.
 - h. U zou nu toegang tot het Internet moeten krijgen.

Zorg ervoor dat u de Wifi repeater dicht bij de internet modem plaatst, en deze pas later in een verder verwijderd stopcontact plaatst. Als bovenstaande geen oplossing geeft, raden wij u aan uw modem in te stellen op een ander beveiligingstype en deze te updaten naar de laatste softwareversie.

5. **Mijn VPN (virtual private network) werkt niet met de Wifi repeater.**
 Antwoord: De repeater biedt geen ondersteuning voor VPN.
6. **Mijn internetverbinding bestaat niet uit een gewone modem met Wifi en bekabelde verbinding, maar heeft afzonderlijke componenten zoals modem, router, Wifi-router of accesspoint en dergelijke. De Wifi repeater werkt niet.**
 Antwoord: De Wifi repeater is ontworpen voor standaard internetverbindingen met een geïntegreerde modem / Wifi box. U kunt een probleem vanwege IP NAT hebben. Gebruik een geïntegreerde modem / Wifi box of configureer uw netwerk opnieuw.

7. **Ik gebruik "MAC address filtering", maar kan mijn repeater niet verbinden.**
 Het MAC adres op het label van de repeater is het MAC adres van de internetkabel verbinding. Schakel de MAC adres filtering in uw internet modem uit, en verbind daarna de wifi repeater volgens de stappen die in de handleiding zijn beschreven.

Voor meer informatie, technische vragen of retouraanvragen met betrekking tot dit product dient u rechtstreeks contact op te nemen met support@eldap.eu.

VI. Garantie

Copyright © Premier. Premier® is een gedeponeerd handelsmerk van Eldap BV. Het merk Premier® staat voor producten van superieure kwaliteit en een uitstekende klantenservice. Daarom garandeert Premier® dat dit product vrij is van materiaal- en fabricagefouten gedurende een periode van **twee (2) jaar** na de oorspronkelijke aankoopdatum van het product.

I. Introduction

Wifi vous permet d'établir une connexion sans fil entre votre smartphone, tablette ou PC et l'Internet. La force du signal Wifi peut varier: Le plus vous êtes éloigné de votre modem Internet Wifi, plus la puissance du signal devient lente. Pour assurer une vitesse suffisante pour votre connexion Internet, ou pour obtenir une plus grande portée, vous pouvez utiliser le répéteur Wifi Premier Homeline WR02. Le répéteur Wifi se connecte sans fil à votre modem Internet et en même temps à votre smartphone / tablette ou PC. Lorsque le réseau Wifi est protégé par un mot de passe, vous devrez configurer votre répéteur Wifi selon les instructions décrites ci-dessous. Veuillez lire attentivement ce manuel avant d'utiliser le produit pour la première fois!

II. Installation du répéteur Wifi

Voir illustration I

Votre modem Internet supporte déjà la fonction Wifi d'une certaine portée. Au bord de la portée de votre modem Internet existante, la vitesse est très faible. Afin de maintenir une vitesse suffisante, nous vous conseillons de ne pas installer le répéteur Wifi sur le bord de la portée de votre modem internet existant.

III. Eléments du répéteur Wifi

Voir illustration II

- Bouton WPS
- Bouton RESET
- Intensité du signal envoyé
- Témoin lumineux LED: LED = bleu: Wi-Fi = activé / LED = vert: Appareil = Allumé
- Connexion pour câble LAN

IV. Configuration du répéteur Wifi

Le répéteur Wifi a beaucoup de possibilités. Nous nous limitons à la fonctionnalité de répéteur Wifi. Vous pouvez consulter une vidéo d'instruction sur notre site web: <http://www.eldap.eu>.

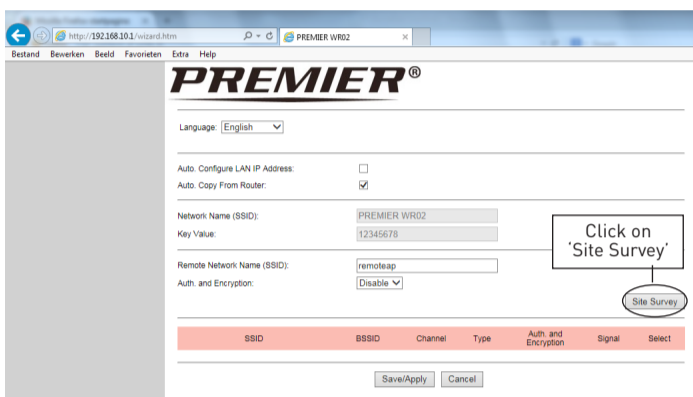
Le répéteur Wifi est équipé d'un bouton WPS. Ce bouton vous permet d'établir automatiquement une connexion Wifi. Il est nécessaire que l'autre appareil (avec laquelle vous voulez établir la connexion) dispose également d'un bouton WPS.

1. Connecter le répéteur Wifi à votre modem Internet via WPS [aller au point 2 si votre modem Internet ne supporte pas la fonction WPS]

- Branchez le répéteur Wifi dans une prise électrique à proximité de votre modem Internet (pas trop loin de votre modem !) et attendez 30 secondes pour que le répéteur puisse s'allumer.
- Activez la fonction WPS sur votre modem internet [généralement il faut appuyer le bouton WPS pendant 3 secondes, consultez le manuel d'utilisation de votre modem internet].
- Activez la fonction WPS sur le répéteur Wifi en appuyant sur le bouton WPS pendant 7 secondes [en cas d'échec, essayez d'abord point C, puis point b)].
- Le répéteur Wifi se connecte au modem. Veuillez patienter 2 minutes.

2. Connecter le répéteur Wifi à votre modem internet sans WPS

- Branchez le répéteur Wifi dans une prise électrique à proximité de votre modem Internet (pas trop loin de votre modem !) et attendez 30 secondes pour que le répéteur puisse s'allumer.
- Le répéteur Wifi doit savoir à quel réseau Wifi il doit se connecter et quel est le mot de passe de ce réseau. Par conséquent, il est nécessaire de configurer la fonction Wifi. Le répéteur Wifi est livré avec un câble réseau. Branchez une extrémité du câble dans le répéteur Wifi et branchez l'autre extrémité sur votre PC. Il est possible que vous devez déconnecter temporairement le câble internet existant.
- Utiliser votre navigateur web pour aller à « 192.168.10.1 ».*
- Remplissez le mot « admin » dans les champs « Name » [nom d'utilisateur] et « Password » [mot de passe].
- L'écran suivant s'affichera. Cliquez sur «Site Survey».



- Les réseaux WiFi disponibles s'affichent sur un écran comme celui:
- Sélectionnez votre réseau en cliquant sur le cercle dans la colonne « Select » et entrez votre mot de passe.
- Cliquez sur « Save/Apply » (en bas). Les paramètres seront sauvegardés, et le répéteur vous demandera d'attendre pendant 90 secondes. Après, vous pouvez retirer le câble Internet et installer le répéteur Wifi à l'endroit choisi.

* Vous devez introduire <http://192.168.10.1> dans la barre URL en haut de la page, pas en utilisant Google. L'écran indiquant les paramètres du répéteur ne sera visible que lorsque le répéteur n'est pas encore mis en place. Si vous n'obtenez pas un écran indiquant les paramètres, il faut réinitialiser le répéteur:

- Branchez le répéteur Wifi dans une prise électrique et attendez 1 minute.
- Appuyez pendant 10 secondes sur le bouton RESET au bas de l'appareil.
- Attendez 2 minutes.

3. Connexion de votre ordinateur portable, téléphone mobile ou tablette au répéteur Wifi

- Vous pouvez maintenant brancher le répéteur Wifi dans la prise de courant choisie. Attendez encore une fois 2 minutes après le branchement.
- Cherchez de nouvelles connexions Wifi en utilisant votre appareil mobile, par exemple un ordinateur portable, téléphone mobile ou tablette. Votre modem Wifi a un nom, par exemple « Peeters ». Le nom du répéteur Wifi deviendra alors « Peeters-Ext ».
- Le mot de passe est le même que le mot de passe de votre modem internet Wifi. **

** Si votre appareil (smartphone, tablette) peut se connecter au répéteur, mais ne réussit pas à se connecter à l'internet, un des paramètres peut être incorrect. Le répéteur détecte automatiquement les paramètres de votre modem internet pour AES et TKIP, mais certains modems ne sont pas compatibles avec cette détection automatique. Réinitialiser le répéteur:

- Branchez le répéteur Wifi dans une prise électrique et attendez 1 minute.
- Appuyez pendant 10 secondes sur le bouton RESET au bas de l'appareil.
- Attendez 2 minutes.

Ensuite, naviguez vers <http://192.168.10.1> et connectez-vous avec admin / admin. Cliquez sur « Site Survey », sélectionnez votre réseau et introduisez votre mot de passe. Puis modifiez les paramètres pour TKIP et AES (par exemple TKIP « OFF », AES « ON ») et cliquez sur « Apply ».

4. Connecter un périphérique terminal au répéteur Wifi en utilisant WPS

- Les équipements terminaux sont par exemple : un ordinateur, téléphone mobile, tablette ou caméra IP. Activez la fonction WPS du périphérique terminal selon les instructions mentionnées dans le manuel d'utilisation de l'appareil.
- Appuyez le bouton WPS du répéteur Wifi pendant 3 secondes.
- Les appareils vont se connecter l'un à l'autre. Après environ 2 minutes, la connexion fonctionnera.

V. Dépannage

1. Les configurations du répéteur Wifi ne sont pas correctes et je veux les changer.

Réponse: Vous devez réinitialiser le répéteur. Il s'agit d'un petit bouton qui se trouve sur le boîtier du répéteur (au fond de l'appareil).

- Branchez le répéteur Wifi dans une prise électrique et attendez 1 minute.
- Appuyez pendant 10 secondes sur le bouton RESET au bas de l'appareil. Tous les témoins lumineux LED sauf le témoin d'alimentation s'éteignent.
- Après 2 minutes, le répéteur est complètement réinitialisé.

2. J'ai connecté le répéteur Wifi par WPS avec le modem internet, mais je ne réussis pas à me connecter ou d'obtenir un réseau-ext.

Réponse: Certains modems internet disposent d'un bouton WPS qui est désactivé ou défini par un mot de passe différent. Dans ce cas, vous devez configurer la connexion entre répéteur et internet modem conformément au chapitre IV, partie 2.

3. Je veux configurer le répéteur avec mon PC, mais je ne peux pas établir la connexion en utilisant le câble LAN.

Réponse: Vous devez brancher le câble LAN dans le répéteur, et de l'autre extrémité du câble sur le PC. Il faut une connexion directe, sans aucun autre dispositif entre les deux. Si le répéteur a été déjà configuré, vous devez d'abord réinitialiser le répéteur. Vous devez également désactiver temporairement le wifi sur votre PC. En outre, votre ordinateur doit être configuré pour obtenir automatiquement une adresse IP. C'est généralement le cas. Si votre ordinateur est configuré pour une adresse IP fixe ou un proxy, vous devez temporairement changer les réglages à « Obtenir automatiquement une adresse IP ». Ce réglage se trouve dans le menu Démarrer - Panneau de configuration - Réseau - Paramètres de l'adaptateur - Connexion LAN - Propriétés - Internet Protocol Version 4 (IP / IP4). Notez les paramètres actuels, puis choisissez « Obtenir automatiquement une adresse IP » et cliquez sur OK. Après avoir terminé la configuration du répéteur, vous devez remplir les paramètres d'origine. *** Certaines options peuvent être nommés différemment, par exemple « Centre de réseau » au lieu de « Réseau », cela dépend de votre version Windows.

4. Mon répéteur est configuré, mais je ne réussis pas à me connecter à l'Internet avec mon téléphone ou ma tablette.

Probablement, l'information de l'adresse IP n'est pas envoyée via le répéteur. Il faut modifier quelques paramètres du répéteur.

Vous pouvez configurer le répéteur via le PC en suivant les étapes décrites ci-dessous:

- Branchez le répéteur Wifi dans une prise électrique (à proximité du modem Internet), attendez 1 minute, puis appuyez pendant 10 secondes sur le bouton RESET et attendez de nouveau 2 minutes.
- Branchez le câble fourni dans le répéteur, et l'autre extrémité du câble sur le PC.
- Utilisez Internet Explorer pour naviguer vers <http://192.168.10.1>.
- Connectez-vous avec nom/mot de passe : admin / admin.
- Vous voyez maintenant un écran indiquant les paramètres du répéteur. Cliquez sur « Site Survey » et sélectionnez votre réseau.
- Vous voyez les cases TKIP et AES. Probablement, ces paramètres ne sont pas corrects. Modifiez les paramètres pour TKIP et AES [par exemple TKIP « OFF », AES « ON » ou tous les deux « ON »].
- Introduisez le mot de passe et confirmez les paramètres. Attendez 2 minutes.

Normalement, vous devez maintenant réussir à vous connecter à l'Internet.

Branchez le répéteur Wifi dans une prise électrique à proximité de votre modem Internet. Après la configuration, vous pouvez le brancher dans une prise plus éloignée.

S'il est toujours impossible de vous connecter à l'Internet, on vous conseille de changer le type de sécurité de votre modem et de le mettre à jour (dernière version du logiciel).

5. Mon VPN [réseau privé virtuel] ne fonctionne pas avec le répéteur Wifi.

Réponse: Le répéteur ne fonctionne pas avec VPN.

6. La connexion Internet ne consiste pas d'un modem Wifi et d'une connexion filaire. J'ai installé des composants individuels tels que modem, routeur, routeur wifi, point d'accès, etc. Le répéteur Wifi ne fonctionne pas.

Réponse: Le répéteur Wifi est conçu pour les connexions Internet standard avec modem / boîte Wifi intégré. Vous pouvez avoir des problèmes à cause de « IP NAT ». Veuillez utiliser un modem / boîte wifi intégré ou reconfigurez votre réseau.

7. J'utilise le filtrage par adresse MAC, mais je ne réussis pas à connecter mon répéteur.

L'adresse MAC sur l'étiquette du répéteur est l'adresse MAC de la connexion du câble. Veuillez désactiver le filtrage par adresse MAC de votre modem internet, puis connectez le répéteur Wifi en suivant les étapes décrites dans le manuel.

Pour plus d'informations, des questions techniques ou des demandes de retour concernant ce produit, il faut contacter support@eldap.eu.

VI. GARANTIE

Copyright © Premier. Premier® est une marque déposée de Eldap BV. La marque de Premier® est synonyme de produits de qualité supérieure et d'un service après-vente excellent. C'est la raison pour laquelle Premier® garantit ce produit contre tout défaut de matériel ou de fabrication pour une période de **deux (2) ans** à compter de la date d'achat initiale.