



DECLARATION OF CONFORMITY

Hereby,
Par la présente,

Company: Entreprise:	Eldap BV
Address: Adresse:	Hazeldonk 6053, 4836 LA Breda, The Netherlands

declare that the following equipment:
déclare que le dispositif suivant :

Product name: Nom du produit:	Premier Homeline WR05
Product type: Type de produit:	Wifi repeater- Répéteur Wifi

complies with the essential requirements, which are specified in the following directives.
Conformity is guaranteed by the CE-symbol:
est conforme aux exigences essentielles, qui sont spécifiées dans les directives suivantes, la conformité est garantie par le symbole CE.

EMC: 2014/30/EC
Radio: 2014/53/EU
LVD: 2014/35/EC
RoHS: 2011/65/EU, 2015/863/EU



This product has been tested against following standards and specifications. The full text of the EU declaration of conformity is available at the following internet address:
www.eldap.eu
Ce produit a été testé par rapport aux normes et spécifications suivantes. Le texte complet de la déclaration UE de conformité est disponible à l'adresse internet suivante:
www.eldap.eu

EN 300328 V2.1.1
EN 300893 V2.1.1
EN 301489-1 V2.2.0
EN 301489-17 V3.2.0
EN 62311
EN 60950-1:2006+A11:2009+A1:2010+A12:2011+A2:2013
IEC62321

Authorized signature
J. Van Os, Eldap BV
Product Manager
Kapellen, 2020

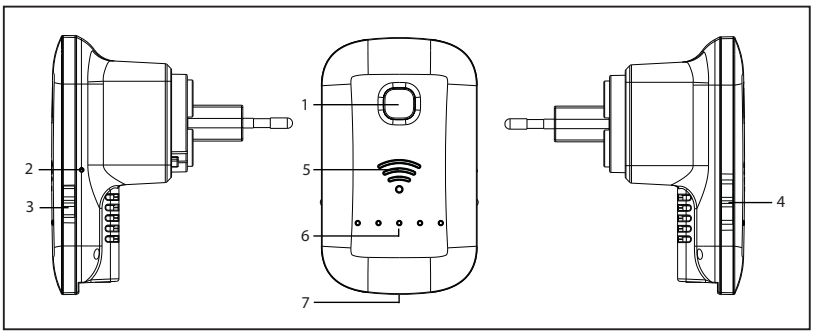
----- Premier / Wi-Fi Repeater WR05/ 08-2020 / V06 -----
Copyright © Premier

ILLUSTRATIONS

Illustration 1



Illustration 2



WI-FI REPEATER WR05



User's Manual **NL** **GB** **FR** **D**

I. Introduction

Wifi allows you to establish a wireless connection between your smartphone, tablet or PC and the internet. The strength of the Wifi signal may vary: the further you are from your Wifi Internet modem, the lower the strength of the signal will be. To ensure sufficient speed for your internet connection, or to get a bigger Wifi range, you can use the Premier Homeline WR05 Wifi repeater. The Wifi repeater will connect wirelessly with both your internet modem and your smartphone / tablet or PC. When the Wifi network is protected by a password, you will have to set your Wifi repeater according to the instructions described below. Please read this manual carefully before using the product for the first time!

II. Installation of the Wifi Repeater

See illustration I

Your current internet modem already has Wifi that has a certain range. At the edge of the range of your existing internet modem, the speed is very low. In order to maintain sufficient speed, we advise you not to install the Wifi repeater on the edge of the range of your existing internet modem. The 2 pins that need to be plugged into the wall socket must be clicked on the WR05. You have to place the part with the pins in the corresponding location on the WR05 and click it on with a small turning movement. Check that it is well attached!

III. Parts of the Wifi Repeater

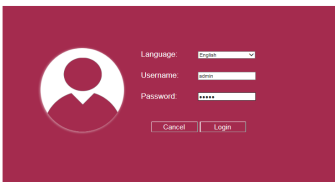
See illustration II

1. WPS button
2. Reset button
3. Repeater ON/OFF switch
4. Repeater / AP / Router switch
5. Signal strength indicator
6. LED indicators for power / wireless-WPS / 2.4 GHz and 5 GHz wifi
7. Connection points for LAN cables

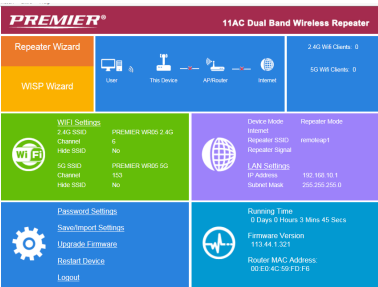
IV. Configuration of the Wifi Repeater

The Wifi repeater has many possibilities. We restrict ourselves to the functionality of Wifi Repeater. Please take a look at the instruction video on our website: <http://www.eldap.eu>
Slide the switch (4) in 'Repeater' position.
The Wifi repeater has a WPS button. With this button, you can automatically make Wifi connections, without having to enter settings. It is necessary that the other device (that you want to connect with) also has a WPS button.

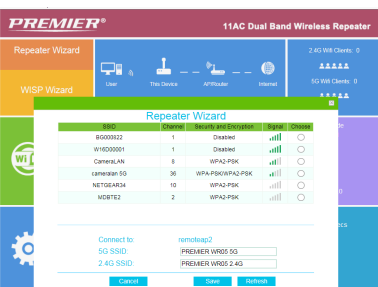
1. Connect the Wifi repeater to your Internet modem via WPS (go to point 2 if your internet modem does not have WPS)
There are 2 WPS modes on the Wifi Repeater.
 - To connect your repeater by WPS to your modem, insert the repeater in the power socket, wait 30 seconds, press the WPS button of the repeater for 3 seconds and press the WPS button of your modem for 3 seconds. In about a minute, the repeater should be setup, will restart and become active.
 - When there is no wifi power indication after 2 minutes, the WPS connection has failed. Press the Reset button for 3 seconds to switch the repeater into WPS mode 2. The repeater will restart in about 30 seconds. Now press the WPS button on the repeater for 3 seconds and press the WPS button on your modem for 3 seconds. The repeater and modem should connect in 1-2 minutes. If the WPS connection still fails, it means that your modems WPS is not compatible with the WPS of the Wifi Repeater. Reset the repeater by pressing the reset button for 7 seconds, wait 30 seconds and use an internet cable to setup the repeater.
2. Connect the Wifi repeater to your internet modem without WPS
 - Plug the Wifi repeater into a power outlet near your Internet modem (not too far away from your modem I) and wait 30 seconds for the repeater to start up.
 - The Wifi repeater will need to know to which Wifi network it should be connected and what the password is. Therefore, it is necessary to set the Wifi. The Wifi repeater comes with a network cable. Plug one side of the cable in the Wifi repeater and plug the other end in your PC. You may need to temporarily disconnect the existing internet cable.
 - Go to 192.168.10.1 in your web browser (do not use Google, enter it in the URL bar).
 - Enter admin in both the name and password field.



e. The following screen will appear. Click on 'Repeater Wizard'. If this option is not visible, the switch (4) is not in Repeater mode.



f. Opening the repeater screen will take a few seconds.



g. Choose the network and enter the password. Then click Save. If your repeater transmits multiple networks then choose the 5GHz.

V. Other components and possibilities of the wifi repeater

The Premier WR05 has many possibilities. The most frequently used function is the 'Repeater' function. In this case, the device is wirelessly connected to your modem, and wirelessly connected to end devices like laptops, tablets, smartphones, etc. The switch (4) is in 'Repeater' position. The switch (4) also allows you to set the device as AP or Access Point. An Access Point is connected to your modem via a LAN cable (using the left LAN cable connection point at the bottom of the unit). The Access Point uses full Wifi capacity of the Premier WR05 to ensure the connection between your end device and the Premier WR05 device.

Thanks to the switch (4) you can also set the device as a Router or Client. This means that you use a Wifi connection to your modem, and one or two cable connections to your end devices. Both LAN cable connection points (7) at the bottom of the unit can be used to connect your modem, PC, printer, IP camera or any other device with an Internet cable connection. You can turn off the repeater using the switch (4). No wifi signal will be received or transmitted. If the switch is turned back on, the repeater will re-establish a connection with the settings you had set before.

VI. Troubleshooting

1. **I may have set the Wifi repeater wrongly, and I want to change the settings.**
Answer: You need to reset the repeater. There is a small button in the case of the repeater (at the left side of the unit).
 - Plug the repeater in a power outlet and wait 1 minute
 - Press the reset button for 10 seconds. All LED's except the power LED will turn off.
 - After 2 minutes, the repeater is completely reset.
2. **I have connected the Wifi repeater by WPS with the internet modem, but cannot log on or don't get the Premier WR05 network.**
Answer: Some internet modems do have a WPS button, but that is deactivated or equipped with a different password. In that case, you need to set the connection between Repeater and internet modem according to chapter IV, part 2.
3. **I want to setup the repeater with my PC, but I cannot connect using the LAN cable.**
Answer: You need to plug one side of the LAN cable in the repeater, and the other side of the cable in the PC. This connection needs to be directly, no device in between. If the repeater was set-up before, you first need to reset the repeater. You should also temporarily turn off the wifi from your PC. Also, your PC needs to be set to 'Obtain IP address automatically'. This is commonly the case. If your PC is set to a fixed IP address or Proxy, you need to set your PC temporarily to 'Obtain IP address automatically'. This setting can be found here: 'Start'->'Control Panel'->'Network'->'Adapter Settings'->'LAN connection'->'Properties'->'Internet Protocol version 4 (IP / IP4)'. Write down the current settings and then choose 'Obtain IP address automatically' and 'OK'. After the repeater is set up, you need to enter the original settings. *** Depending from your Windows version, some options may have a different name, e.g. 'Network center' instead of 'Network'.
4. **I want to setup the repeater using the wifi network.**
Answer: Plug the Wifi repeater into a power outlet near your Internet modem (not too far away from your modem I) and wait 30 seconds for the repeater to start up. Use the wifi on your laptop, mobile phone or tablet to connect to the Premier WR05 network. The password is 12345678. Go to 192.168.10.1 in your web browser (do not use Google, enter it in the URL bar). Enter admin in both the name and password field. Click on 'Repeater Wizard' and select your network. Enter your password details and click the 'Save' button (at the bottom). Wait for 1 minute. A new Wifi network will appear with the name Premier WR05. The password of this Wifi network is 12345678.
5. **My repeater is setup, but I cannot access internet with my phone or tablet**
Answer: Check your password. Make sure you first place the Wifi repeater near the Internet modem and afterwards plug it into a distant power outlet. If still unable to connect to the Internet, you are advised to change the security type of your modem and update to latest software version of your internet modem.
6. **My VPN (virtual private network) is not working with the Wifi repeater.**
Answer: The repeater does not support VPN.
7. **My internet connection is not with a normal modem with Wifi and wired connection, but have installed separate components such as modem, router, Wifi-router or access point and more. The Wifi repeater is not working.**
Answer: The Wifi repeater is designed for standard internet connections with an integrated modem / Wifi box. You may have a problem because of IP NAT. Please use an integrated modem / Wifi box or reconfigure your network.
8. **I'm using MAC address filtering, but cannot connect my repeater.**
Answer: The MAC address on the label of the repeater is the MAC address of the cable connection. Please turn off the MAC address filtering in your internet modem, and then connect the Wifi repeater by following the steps described in the manual.

For more information, technical questions and return requests concerning this product, you should contact support@eldap.eu.

I. Inleiding

Wifi laat u toe een draadloze verbinding tussen uw smartphone, tablet of PC en het internet tot stand brengen. De sterkte van het Wifi signaal kan variëren: hoe verder u verwijderd bent van uw Wifi Internet modem, hoe lager de sterkte van het signaal zal zijn. Om voldoende snelheid te garanderen voor uw internet verbinding, of om een groter Wifi bereik te krijgen, kunt u de Premier Homeline WR05 Wifi repeater gebruiken. De wifi repeater zal draadloos verbinding maken met zowel uw internetmodem als met uw smartphone / tablet of PC. Wanneer het Wifi netwerk beveiligd is met een wachtwoord, dient u uw Wifi repeater in te stellen volgens de instructies die hieronder beschreven worden. Lees deze handleiding zorgvuldig door voordat u het product voor de eerste keer gebruikt!

II. Plaatsing van de Wifi repeater

Zie illustratie I

Uw huidige internetmodem heeft al Wifi. De bestaande Wifi heeft een bepaald bereik. Aan de rand van het bereik van uw bestaande internetmodem is de snelheid zeer laag. Om toch voldoende snelheid te behouden, adviseren wij u om de Wifi repeater niet helemaal aan de rand van het bereik van uw bestaande internetmodem te plaatsen. De wifi repeater zal draadloos verbinding maken met zowel uw internetmodem als met uw smartphone / tablet of PC. Wanneer het Wifi netwerk beveiligd is met een wachtwoord, dient u uw Wifi repeater in te stellen volgens de instructies die hieronder beschreven worden. Lees deze handleiding zorgvuldig door voordat u het product voor de eerste keer gebruikt!

III. Onderdelen van de Wifi repeater

Zie illustratie II

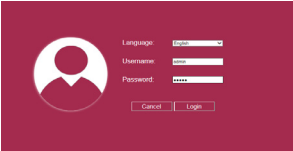
1. WPS knop
2. Reset knop
3. Repeater AAN/UIT schakelaar
4. Repeater/AP/Router schakelaar
5. Indicatie signaalsterkte
6. LED indicatielampjes voor power / draadloos-WPS / 2.4GHz en 5GHz wifi
7. Aansluitpunten voor LAN kabels

IV. Instellen van de Wifi Repeater

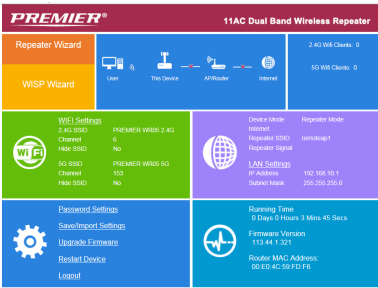
De Wifi repeater heeft vele mogelijkheden. We beperken ons tot de functionaliteit van Wifi Repeater. U kunt de instructievideo bekijken op onze website: <http://www.eldap.eu>
Zet de schakelaar (4) in 'Repeater' positie.

De Wifi repeater heeft een WPS knop. Met een WPS functie kunt u automatisch Wifi verbindings maken, zonder dat u instellingen hoeft op te geven. Het is wel noodzakelijk dat het apparaat waarmee u gaat verbinden ook een WPS knop heeft.

1. **Via WPS de Wifi repeater verbinden met uw internetmodem (ga naar punt 2 als uw internetmodem geen WPS heeft)**
Er zijn 2 WPS modi op de Wifi Repeater.
 - Om uw repeater via WPS te verbinden met uw modem, plaatst u de repeater in het stopcontact, wacht 30 seconden, en vervolgens drukt u 3 seconden op de WPS-knop van de repeater en 3 seconden op de WPS-knop van uw modem. In ongeveer een minuut, moet de repeater geconfigureerd zijn, herstarten en actief worden.
 - Wanneer er geen wifi-indicatie is na 2 minuten, dan is de WPS verbinding mislukt. Druk op de reset-knop en houd deze 3 seconden ingedrukt om de repeater te laten overschakelen naar WPS-modus 2. De repeater zal opnieuw opstarten binnen ongeveer 30 seconden. Druk nu gedurende 3 seconden op de WPS-knop van de repeater en gedurende 3 seconden op de WPS-knop van uw modem. De repeater en modem zouden verbinding moeten maken in 1-2 minuten. Als de WPS verbinding nog niet lukt, dan is uw modems WPS niet compatibel met de WPS van de wifi repeater. Reset de repeater door 7 seconden op de reset-knop te drukken, wacht 30 seconden en gebruik een internet-kabel om de repeater te configureren.
2. **De Wifi repeater verbinden met uw internetmodem zonder WPS**
 - Steenk de Wifi repeater in een stopcontact in de buurt van uw internetmodem (niet te ver van uw modem I), en wacht 30 seconden om de repeater te laten opstarten.
 - De Wifi repeater zal moeten weten op welk Wifi netwerk er aangemeld moet worden, en wat het daarbij horende wachtwoord is. Daarom is het nodig om de Wifi repeater in te stellen. Bij de Wifi repeater zit een netwerk kabel. De ene kant steekt u in de Wifi repeater, de andere kant steekt u in uw PC. Mogelijk dient u de bestaande internetkabel tijdelijk te ontkoppelen.
 - Ga in uw internet browser naar 192.168.10.1 (niet via Google, bovenaan intypen I)
 - Voer als naam admin en als wachtwoord admin in.



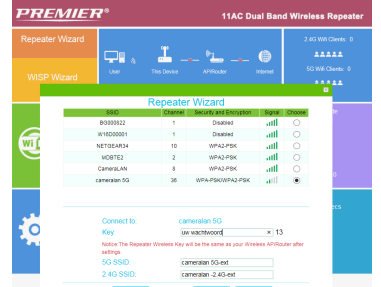
e. U krijgt onderstaand scherm te zien. Klik op 'Repeater Wizard'. Als deze optie niet zichtbaar is, staat de schakelaar (4) niet in Repeater modus.



f. Het openen van het repeater scherm duurt enkele seconden.



g. Kies het netwerk en vul het wachtwoord in. Klik vervolgens op 'Save'. Als uw repeater meerdere netwerken uitzendt dan kiest u de 5GHz.



- Na het opnieuw opstarten is de wifi repeater actief.
3. **Uw laptop, GSM of tablet verbinden met de Wifi repeater**
 - U kunt de Wifi repeater nu uit het stopcontact halen, en op de gewenste plaats insteken. Weer heeft de repeater tijd nodig om verbinding te maken met de modem. Wacht daarom 2 minuten na het insteken.
 - U kunt vanaf uw mobiele toestel, bijv. laptop, telefoon of tablet zoeken naar nieuwe Wifi verbindings. Selecteer PREMIER WR05 2.4G of PREMIER WR05 5G. De 5GHz verbinding is sneller en zal automatisch wifi-AC selecteren als dit beschikbaar is op beide toestellen.
 - Het wachtwoord is 12345678.
4. **Een eindapparaat met WPS verbinden met de Wifi repeater**
 - Eindapparaten zijn bijv. PC, GSM, tablet of IP camera. Activeer WPS op het eindapparaat volgens de handleiding van het apparaat.
 - Druk 7 seconden op de WPS knop van de Wifi repeater.
 - De apparaten zullen nu verbinding maken. Na ca. 2 minuten zal de verbinding werken.

V. Overige onderdelen en mogelijkheden van de wifi repeater
De Premier WR05 heeft vele mogelijkheden. De meest gebruikte functie is de 'Repeater' functie. In dit geval is het toestel draadloos verbonden met uw modem, en draadloos verbonden met eindapparaten zoals laptops, tablets, smartphones etc. De schakelaar (4) bevindt zich dan in 'Repeater' positie. Dankzij de schakelaar (4) kunt u het toestel ook instellen als AP ofwel Access Point. Een Access Point is via een internetkabel verbonden met uw modem, (via het linkse LAN kabel aansluitpunt aan de onderzijde van het toestel). Het accesspoint gebruikt alle wifi capaciteit van de Premier WR05 voor de verbinding tussen uw eindapparaat en het WR05 toestel. Met de schakelaar (4) kunt u het toestel ook instellen als Router of Client. U gebruikt dan een wifi verbinding naar uw modem, en een of twee kabelverbindingen naar uw eindapparaten. Beide aansluitpunten voor internet (LAN) kabels (7) aan de onderzijde van het toestel kunnen gebruikt worden voor verbindings naar uw modem, PC, printer, IP camera of een ander toestel met een internetkabel-aansluiting. U kunt de repeater ook uitschakelen via de schakelaar (4). Er wordt dan geen wifi signaal meer ontvangen of verzonden. Als de schakelaar weer aangezet wordt maakt de repeater opnieuw verbinding met de instellingen die u vooraf had ingesteld.

VI. Troubleshooting

1. **Ik heb de repeater mogelijk niet goed ingesteld, en wil deze opnieuw instellen.**
Antwoord: U dient de repeater te resetten. In de behuizing aan de linkerkant van de repeater zit een klein knopje.
 - Steenk de Wifi repeater in een stopcontact en wacht 1 minuut.
 - Druk 10 seconden op de reset-knop. Alle lampjes behalve het Power lampje gaan uit.
 - Na 2 minuten is de repeater geheel gereset.
2. **Ik heb de Wifi repeater via WPS verbonden met mijn internet modem, maar kan niet inloggen of krijg geen Premier WR05 netwerk te zien.**
Antwoord: Sommige internet modems hebben wel een WPS knop, maar deze is uitgezet of met een afwijkend wachtwoord ingesteld. In dat geval dient u de verbinding tussen de repeater en uw internet modem uit te voeren volgens hoofdstuk IV, onderdeel 2.
3. **Ik wil de repeater instellen met mijn PC, maar krijg geen verbinding via de LAN kabel.**
Antwoord: U dient de LAN kabel in de repeater te steken, en de andere kant van deze kabel in de PC. Deze verbinding dient rechtstreeks te zijn, dus niet met een apparaat ertussen. Als de repeater eerder al geconfigureerd werd, dient u deze te resetten. U dient tevens tijdelijk de wifi op uw PC uit te zetten. Ook dient uw PC ingesteld zijn op het automatisch verkrijgen van een IP adres. Dit is meestal het geval. Indien uw PC staat ingesteld op een vast IP adres of Proxy, dan dient u de PC tijdelijk in te stellen op 'Automatisch een IP adres verkrijgen'. Deze instelling vindt u via 'Start' ->'Configuratie-scherm'->'Network'->'Adapterinstellingen'->'LAN verbinding'->'Eigenschappen'->'Internet Protocol versie 4 (IP / IP4)'. Noteer de huidige instellingen, en kies 'Automatisch een IP adres verkrijgen' en 'OK'. Nadat de Repeater is ingesteld dient u de oorspronkelijke instellingen weer in te vullen. *** Afhankelijk van uw Windows versie kunnen sommige opties anders genoemd worden, bijv. 'Netwerkkentrum' ipv. 'Network'.
4. **Ik wil de repeater instellen via het wifi-netwerk.**
Antwoord: Steek de Wifi repeater in een stopcontact in de buurt van uw Internet modem (niet te ver uit de buurt van uw modem I) Wacht 30 seconden zodat de repeater kan opstarten. Gebruik de wifi op uw laptop, mobiele telefoon of tablet om verbinding te maken met het Premier WR05 netwerk. Het wachtwoord is 12345678. Ga naar 192.168.10.1 in uw webbrowser (geen gebruik maken van Google, voer dit in de URL-balk). Voer admin in voor zowel de naam als het wachtwoord. Klik op 'Repeater Wizard' en selecteer uw netwerk. Voer uw wachtwoordgegevens in en klik op de 'Save' knop (onderaan). Wacht 1 minuut. Een nieuw Wifi-netwerk zal verschijnen met de naam Premier WR05. Het wachtwoord van dit Wifi netwerk is 12345678.
5. **Mijn repeater is geconfigureerd, maar ik krijg geen toegang tot het internet met mijn telefoon of tablet.**
Antwoord: Controleer uw paswoord. Zorg ervoor dat u de Wifi repeater dicht bij de internet modem plaatst, en deze pas later in een verder verwijderd stopcontact plaatst. Als bovenstaande geen oplossing geeft, raden wij u aan uw modem in te stellen op een ander beveiligingstype en deze te updaten naar de laatste softwareversie.
6. **Mijn VPN (virtual private network) werkt niet met de Wifi repeater.**
Antwoord: De repeater biedt geen ondersteuning voor VPN.
7. **Mijn internetverbinding bestaat niet uit een gewone modem met Wifi en bekabelde verbinding, maar heeft afzonderlijke componenten zoals modem, router, Wifi-router of accesspoint en dergelijke. De Wifi repeater werkt niet.**
Antwoord: De Wifi repeater is ontworpen voor standaard internetverbindingen met een geïntegreerde modem / Wifi box. U kunt een probleem vanwege IP NAT hebben. Gebruik een geïntegreerde modem / Wifi box of configureer uw netwerk opnieuw.
8. **Ik gebruik 'MAC address filtering', maar kan mijn repeater niet verbinden.**
Antwoord: Het MAC adres op het label van de repeater is het MAC adres van de internetkabel verbinding. Schakel de MAC adres filtering in uw internet modem uit, en verbindt daarna de wifi repeater volgens de stappen die in de handleiding zijn beschreven.

Voor meer informatie, technische vragen of retouraanvragen met betrekking tot dit product dient u rechtstreeks contact op te nemen met support@eldap.eu.

I. Introduction



Wifi vous permet d'établir une connexion sans fil entre votre smartphone, tablette ou PC et l'Internet. La force du signal Wifi peut varier: Le plus vous êtes éloigné de votre modem Internet Wifi, plus la puissance du signal devient lente. Pour assurer une vitesse suffisante pour votre connexion Internet, ou pour obtenir une plus grande portée, vous pouvez utiliser le répéteur Wifi Premier Homeline WR05. Le répéteur Wifi se connecte sans fil à votre modem Internet et en même temps à votre smartphone / tablette ou PC. Lorsque le réseau Wifi est protégé par un mot de passe, vous devrez configurer votre répéteur Wifi selon les instructions décrites ci-dessous. Veuillez lire attentivement ce manuel avant d'utiliser le produit pour la première fois!

II. Installation du répéteur Wifi

Voir illustration I

Votre modem Internet supporte déjà la fonction Wifi d'une certaine portée. Au bord de la portée de votre modem Internet existante, la vitesse est très faible. Afin de maintenir une vitesse suffisante, nous vous conseillons de ne pas installer le répéteur Wifi sur le bord de la portée de votre modem internet existant.

Les 2 broches à brancher sur la prise murale doivent être cliquées sur le WR05. Vous devez placer la pièce avec les broches à l'emplacement correspondant sur le WR05 et cliquer dessus avec un petit mouvement de rotation. Vérifiez ue la pièce est bien attachée!

III. Éléments du répéteur Wifi

Voir illustration II

1. Bouton WPS
2. Bouton de réinitialisation
3. Interrupteur Répéteur ON / OFF
4. Interrupteur Répéteur / AP / Routeur
5. Indicateur de puissance du signal
6. Indicateurs LED pour l'alimentation / WPS-sans fil / Wifi 2,4 GHz et 5 GHz
7. Points de connexion pour les câbles LAN

IV. Configuration du répéteur Wifi

Le répéteur Wifi a beaucoup de possibilités. Nous nous limitons à la fonctionnalité de répéteur Wifi. Vous pouvez consulter une vidéo d'instruction sur notre site web: <http://www.eldap.eu>.

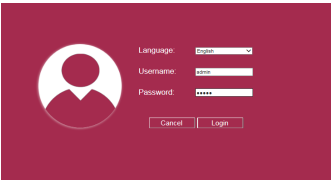
Faites glisser l'Interrupteur (4) en position 'Répéteur'.

Le répéteur Wifi est équipé d'un bouton WPS. Ce bouton vous permet d'établir automatiquement une connexion Wifi. Il est nécessaire que l'autre appareil (avec laquelle vous voulez établir la connexion) dispose également d'un bouton WPS.

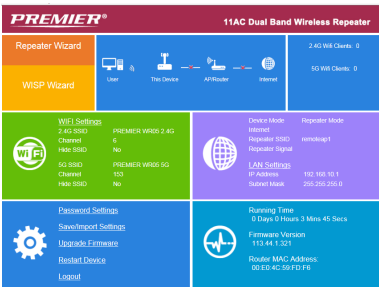
1. **Connecter le répéteur Wifi à votre modem Internet via WPS (aller au point 2 si votre modem Internet ne supporte pas la fonction WPS)**
Il existe 2 modes WPS sur le Répéteur Wifi.
 - a. Pour connecter votre répéteur par WPS à votre modem, insérez le répéteur dans la prise de courant, attendez 30 secondes, appuyez 3 secondes sur le bouton WPS du répéteur et 3 secondes sur le bouton WPS de votre modem. Dans environ une minute, le répéteur doit être installé, va redémarrer et devenir actif.
 - b. Quand il n'y a pas d'indication wifi après 2 minutes, la connexion WPS a échoué. Appuyez pendant 3 secondes sur le bouton de réinitialisation pour passer le répéteur en mode WPS 2. Le répéteur redémarre en environ 30 secondes. Appuyez maintenant pendant 3 secondes sur le bouton WPS du répéteur et pendant 3 secondes sur le bouton WPS de votre modem. Le répéteur et le modem doivent se connecter en 1-2 minutes. Si la connexion WPS ne parvient toujours pas à s'établir, votre modem WPS n'est pas compatible avec le WPS du répéteur. Réinitialisez le répéteur en appuyant pendant 7 secondes sur le bouton de réinitialisation, attendez 30 secondes et utilisez un câble Internet pour configurer le répéteur.

2. Connecter le répéteur Wifi à votre modem internet sans WPS

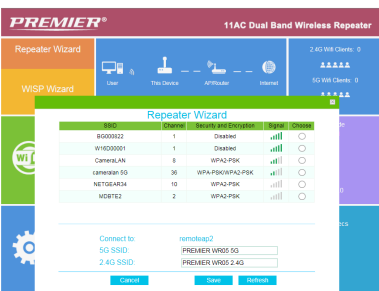
- a. Branchez le répéteur Wifi dans une prise électrique à proximité de votre modem Internet (pas trop loin de votre modem I) et attendez 30 secondes pour que le répéteur puisse s'allumer.
- b. Le répéteur Wifi doit savoir à quel réseau Wifi il doit se connecter et quel est le mot de passe de ce réseau. Par conséquent, il est nécessaire de configurer la fonction Wifi. Le répéteur Wifi est livré avec un câble réseau. Branchez une extrémité du câble dans le répéteur Wifi et branchez l'autre extrémité sur votre PC. Il est possible que vous devez déconnecter temporairement le câble internet existant.
- c. Utiliser votre navigateur web pour aller à « 192.168.10.1 » (dans la barre URL en haut de la page, pas en utilisant Google).
- d. Remplissez le mot « admin » dans les champs « Name » (nom d'utilisateur) et « Password » (mot de passe).



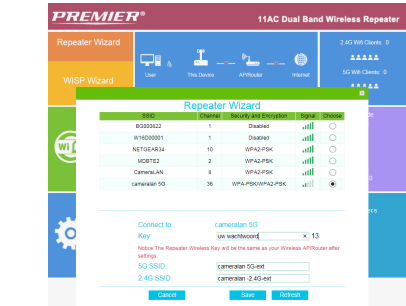
- e. L'écran suivant s'affichera. Cliquez sur « Repeater Wizard ». Si cette option n'est pas visible, l'Interrupteur (4) ne se trouve pas en mode répéteur.



- f. L'ouverture de l'écran répéteur prendra quelques secondes.



- g. Choisissez le réseau et entrez le mot de passe. Ensuite, cliquez sur « Save ». Si votre répéteur transmet plusieurs réseaux, choisissez le réseau 5GHz.



- h. Le répéteur Wifi sera actif après le redémarrage.

3. Connexion de votre ordinateur portable, téléphone mobile ou tablette au répéteur Wifi

- a. Vous pouvez maintenant brancher le répéteur Wifi dans la prise de courant choisie. Attendez encore une fois 2 minutes après le branchement.
- b. Cherchez de nouvelles connexions Wifi en utilisant votre appareil mobile, par exemple un ordinateur portable, téléphone mobile ou tablette. Choisissez PREMIER WR05 2.4G ou PREMIER WR05 5G. La connexion 5GHz est plus rapide et sélectionne automatiquement wif-AC si disponible sur les 2 appareils.
- c. Le mot de passe est 12345678.

4. Connecter un périphérique terminal au répéteur Wifi en utilisant WPS

- a. Les équipements terminaux sont par exemple : un ordinateur, téléphone mobile, tablette ou caméra IP. Activez la fonction WPS du périphérique terminal selon les instructions mentionnées dans le manuel d'utilisation de l'appareil.
- b. Appuyez le bouton WPS du répéteur Wifi pendant 7 secondes.
- c. Les appareils vont se connecter l'un à l'autre. Après environ 2 minutes, la connexion fonctionnera.

V. Autres composants et possibilités du répéteur wifi

Le Premier WR05 offre de nombreuses possibilités. La fonction la plus fréquemment utilisée est la fonction 'Répéteur'. Dans ce cas, le répéteur est connecté sans fil à votre modem et connecté sans fil à des terminaux tels que des ordinateurs portables, des tablettes, des smartphones, etc. L'Interrupteur (4) est en position 'Répéteur'.

L'Interrupteur (4) vous permet également de configurer l'appareil comme point d'accès. Un point d'accès est connecté à votre modem via un câble LAN (en utilisant le point de connexion pour câble LAN gauche au bas de l'appareil). Le point d'accès utilise la capacité Wi-Fi complète du Premier WR05 pour assurer la connexion entre votre terminal et le WR05.

Grâce à l'Interrupteur (4), vous pouvez également configurer le WR05 en tant que Routeur ou Client. Cela signifie que vous utilisez une connexion WIFI vers votre modem et une ou deux connexions par câbles à vos terminaux. Les deux points de connexion pour câble LAN (7) au bas de l'appareil peuvent être utilisés pour connecter votre modem, votre PC, votre imprimante, votre caméra IP ou tout autre périphérique doté d'une connexion par câble Internet.

Vous pouvez éteindre le répéteur à l'aide de l'Interrupteur (4). Aucun signal wifi ne sera reçu ou transmis. Si le WR05 est de nouveau allumé, le répéteur rétablira une connexion avec les réglages que vous aviez réglés auparavant.

VI. Dépannage

1. **Les configurations du répéteur Wifi ne sont pas correctes et je veux les changer.**

Réponse: Vous devez réinitialiser le répéteur. Il s'agit d'un petit bouton qui se trouve sur le boîtier du répéteur (sur le côté gauche).

- a. Branchez le répéteur Wifi dans une prise électrique et attendez 1 minute.
 - b. Appuyez pendant 10 secondes sur le bouton RESET. Tous les témoins lumineux LED sauf le témoin d'alimentation s'éteignent.
 - c. Après 2 minutes, le répéteur est complètement réinitialisé.
2. **J'ai connecté le répéteur Wifi par WPS avec le modem Internet, mais je ne réussi pas à me connecter ou d'obtenir un réseau Premier WR05.**
Réponse: Certains modems internet disposent d'un bouton WPS qui est désactivé ou défini par un mot de passe différent. Dans ce cas, vous devez configurer la connexion entre répéteur et internet modem conformément au chapitre IV, partie 2.
 3. **Je veux configurer le répéteur avec mon PC, mais je ne peux pas établir la connexion en utilisant le câble LAN.**
Réponse: Vous devez brancher le câble LAN dans le répéteur, et de l'autre extrémité du câble sur le PC. Il faut une connexion directe, sans aucun autre dispositif entre les deux. Si le répéteur a été déjà configuré, vous devez d'abord réinitialiser le répéteur. Vous devez également désactiver temporairement le wifi sur votre PC. En outre, votre ordinateur doit être configuré pour obtenir automatiquement une adresse IP. C'est généralement le cas. Si votre ordinateur est configuré pour une adresse IP fixe ou un proxy, vous devez temporairement changer les réglages à « Obtenir automatiquement une adresse IP ». Ce réglage se trouve dans le menu Démarrer - Panneau de configuration - Réseau - Paramètres de l'adaptateur - Connexion LAN - Propriétés - Internet Protocol Version 4 (IP / IP4). Notez les paramètres actuels, puis choisissez « Obtenir automatiquement une adresse IP » et cliquez sur OK. Après avoir terminé la configuration du répéteur, vous devez remplir les paramètres d'origine.

*** Certaines options peuvent être nommées différemment, par exemple « Centre de réseau » au lieu de « Réseau », cela dépend de votre version Windows.

4. **Je veux installer le répéteur en utilisant le réseau wifi.**

Réponse: Branchez le répéteur Wifi dans une prise électrique à proximité de votre modem Internet (pas trop loin de votre modem I) et attendez 30 secondes pour que le répéteur puisse s'allumer. Utilisez le wifi sur votre ordinateur portable, téléphone mobile ou tablette pour se connecter au réseau Premier WR05. Le mot de passe est 12345678.

Allez à 192.168.10.1 dans votre navigateur web (ne pas utiliser Google, introduire dans la barre en haut de la page). Entrez « admin » à la fois dans le champ Nom et le champ Mot de passe. Cliquez sur « Repeater Wizard » et sélectionnez votre réseau. Entrez les détails de votre mot de passe et cliquez sur le bouton « Save » (en bas). Attendez 1 minute. Un nouveau réseau Wifi apparaîtra Premier WR05. Le mot de passe de ce réseau Wifi est 12345678.

5. **Mon répéteur est configuré, mais je ne réussis pas à me connecter à l'Internet avec mon téléphone ou ma tablette.**

Réponse: Vérifiez votre mot de passe. Branchez le répéteur Wifi dans une prise électrique à proximité de votre modem Internet. Après la configuration, vous pouvez le brancher dans une prise plus éloignée. S'il est toujours impossible de vous connecter à l'Internet, on vous conseille de changer le type de sécurité de votre modem et de le mettre à jour (dernière version du logiciel).

6. **Mon VPN (réseau privé virtuel) ne fonctionne pas avec le répéteur Wifi.**

Réponse: Le répéteur ne fonctionne pas avec VPN.

7. **La connexion Internet ne consiste pas d'un modem Wifi et d'une connexion filaire. J'ai installé des composants individuels tels que modem, routeur, routeur wifi, point d'accès, etc. Le répéteur Wifi ne fonctionne pas.**

Réponse: Le répéteur Wifi est conçu pour les connexions Internet standard avec modem / boîte Wifi intégré. Vous pouvez avoir des problèmes à cause de « IP NAT ». Veuillez utiliser un modem / boîte wifi intégré ou reconfigurez votre réseau.

8. **J'utilise le filtrage par adresse MAC, mais je ne réussis pas à connecter mon répéteur.**

Réponse: L'adresse MAC sur l'étiquette du répéteur est l'adresse MAC de la connexion du câble. Veuillez désactiver le filtrage par adresse MAC de votre modem internet, puis connectez le répéteur Wifi en suivant les étapes décrites dans le manuel.

Pour plus d'informations, des questions techniques ou des demandes de retour concernant ce produit, il faut contacter support@eldap.eu.

I. Einleitung



Wifi ermöglicht eine drahtlose Verbindung zwischen Ihrem Smartphone, Tablet oder PC und dem Internet. Die Stärke des WLAN-Signals kann variieren: Je weiter Sie von Ihrem Wireless-LAN Internet-Modem entfernt sind, desto geringer die Stärke des Signals ist. Um eine ausreichende Geschwindigkeit für Ihre Internetverbindung zu gewährleisten, oder einen größeren Wifi Bereich zu bekommen, können Sie die Premier Homeline WR05 Wifi Repeater verwenden. Der Wireless-LAN-Repeater wird eine drahtlose Verbindung mit dem Internet-Modem und Ihrem Smartphone / Tablet oder PC herstellen. Wenn die Wireless-LAN-Netzwerk durch ein Passwort geschützt ist, werden Sie Ihren WLAN-Repeater nach den Anweisungen unten beschrieben konfigurieren. Bitte lesen Sie diese Anleitung sorgfältig durch, bevor Sie das Produkt zum ersten Mal verwenden!

II. Installation des Wireless-LAN-Repeater

Siehe Abbildung I

Ihre aktuelle Internet-Modem verfügt bereits über Wifi, die einen bestimmten Bereich aufweist. Am Rand des Bereichs der vorhandenen Internet-Modem, ist die Geschwindigkeit sehr gering. Um eine ausreichende Geschwindigkeit zu halten, empfehlen wir Ihnen die Wifi-Repeater nicht auf dem Rand des Bereichs der vorhandenen Internet-Modem zu installieren.

Die 2 Pins, die in die Steckdose gesteckt werden müssen, müssen am WR05 angeklickt werden. Sie müssen das Teil mit den Pins an der entsprechenden Stelle des WR05 platzieren und mit einer kleinen Drehbewegung darauf klicken. Überprüfen Sie, ob es gut befestigt ist!

III. Teile des Wireless-LAN-Repeater

Siehe Abbildung II

1. WPS-Taste
2. Reset-Taste
3. Repeater Ein- / Ausschalter
4. Repeater / AP / Router - Schalter
5. Signalstärkeanzeige
6. LED-Anzeigen für Stromversorgung / wireless WPS / 2,4 GHz und 5 GHz
7. Anschlusspunkte für LAN-Kabel

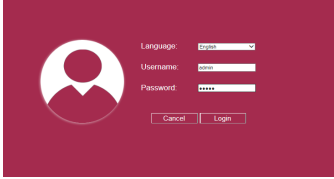
IV. Konfiguration des WLAN-Repeater

Die Wireless-LAN-Repeater hat viele Möglichkeiten. Wir beschränken uns auf die Funktionalität des Wireless-LAN-Repeater. Bitte werfen Sie einen Blick auf die Anleitungsvideo auf unserer Website: <http://www.eldap.eu>.

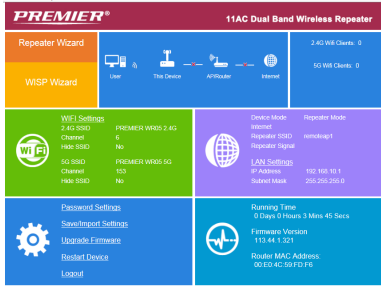
Schieben Sie den Schalter (4) in die Position 'Repeater'.

Der Wireless-LAN-Repeater hat eine WPS-Taste. Mit dieser Taste können Sie automatisch WiFi-Verbindungen machen, ohne die Einstellungen einzugeben. Es ist notwendig, dass das andere Gerät (die Sie mit verbinden möchten) auch eine WPS-Taste hat.

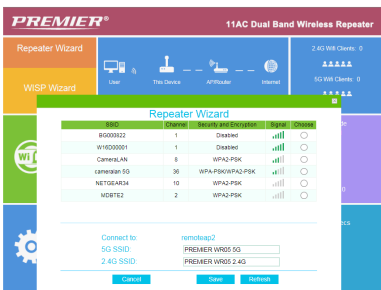
1. **Verbinden Sie den Wireless-LAN-Repeater mit Ihrem Internet-Modem über WPS (gehen zu Punkt 2, wenn Ihr Internet-Modem kein WPS hat)**
Es gibt 2 WPS-Modi auf dem Wifi Repeater.
 - a. Um Ihren Repeater über WPS mit Ihrem Modem anzuschließen, legen Sie den Repeater in der Steckdose, warten Sie 30 Sekunden, drücken Sie 3 Sekunden auf die WPS-Taste des Repeaters und 3 Sekunden auf die WPS-Taste Ihres Modems. In etwa einer Minute sollte der Repeater eingerichtet werden und neu gestartet werden.
 - b. Wenn es innerhalb von 2 Minuten kein WiFi-Anzeige gibt, hat sich die WPS-Verbindung fehlergeschlagen. Drücken Sie die Reset-Taste 3 Sekunden um den Repeater auf WPS-Modus 2 zu schalten. Der Repeater wird neu gestartet in etwa 30 Sekunden. Drücken Sie nun für 3 Sekunden die WPS-Taste auf den Repeater und für 3 Sekunden die WPS-Taste auf Ihrem Modem. Der Repeater und Modem sollten in 1-2 Minuten verbinden. Wenn das WPS-Verbindung ausfällt, ist Ihre Modems WPS nicht kompatibel mit dem WPS das Wifi Repeater. Setzen Sie den Repeater zurück durch 7 Sekunden auf den Reset-Knopf zu drücken, 30 Sekunden zu warten und ein Internet-Kabel zu verwenden, um den Repeater zu installieren.
2. **Verbinden Sie den Wireless-LAN-Repeater mit Ihrem Internet-Modem ohne WPS**
 - a. Stecken Sie den Wireless-LAN-Repeater in eine Steckdose in der Nähe Ihres Internet-Modem (nicht zu weit entfernt von Ihrem Modem!). Warten Sie 30 Sekunden, damit der Repeater wieder starten können.
 - b. Die Wireless-LAN-Repeater muss wissen auf welche Wireless-LAN-Netzwerk es angeschlossen werden soll und was das Passwort ist. Daher ist es notwendig, die Wi-Fi zu konfigurieren. Der Wireless-LAN-Repeater ist ausgestattet mit einem Netzwerk-kabel. Stecken Sie eine Ende des Kabels in der Wi-Fi-Repeater und stecken Sie das andere Ende in Ihrem PC. Unter Umständen müssen Sie die bestehende Internet-Kabel vorübergehend trennen.
 - c. Gehen Sie zur 192.168.10.1 in Ihrem Web-Browser (Google nicht verwenden, geben Sie es in der URL-Leiste).
 - d. Geben Sie „admin“ ein in sowohl den Namen und das Passwort-Feld.



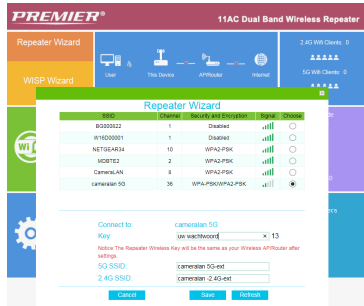
- e. Der folgende Bildschirm wird angezeigt. Klicken Sie auf "Repeater Wizard". Wenn diese Option nicht sichtbar ist, ist der Schalter (4) nicht in Repeater-Modus.



- f. Den Repeater-Bildschirm öffnen, wird ein paar Sekunden dauern.



- g. Wählen Sie das Netzwerk und geben Sie das Passwort ein. Klicken Sie auf „Save“. Wenn Ihr Repeater mehrere Netzwerke überträgt dann wählen Sie 5 GHz.



- h. Der Wifi Repeater wird nach dem Neustart aktiv sein.

3. Verbinden Sie Ihren Laptop, Handy oder Tablet mit dem Wireless-LAN-Repeater

- a. Sie können nun die Wireless-LAN-Repeater in der gewählten Steckdose einsetzen. Auch dies wird einige Zeit dauern. Warten Sie mindestens 2 Minuten nach dem Einsetzen.
- b. Suche nach neuen Wireless-LAN-Verbindungen von Ihrem mobilen Gerät, z.B. Laptop, Handy oder Tablet. Wählen Sie PREMIER WR05 2.4G ou PREMIER WR05 5G. Die 5GHz-Verbindung ist schneller und wird automatisch Wi-Fi-AC wählen, wenn diese auf beiden Geräten zur Verfügung steht.
- c. Das Passwort ist 12345678.

4. Verbinden Sie eine Endgerät mit dem Wireless-LAN-Repeater über WPS

- a. Endgeräte sind z.B. PC, Handy, Tablet oder IP-Kamera. Aktivieren Sie WPS auf dem Endgerät wie beschrieben in dem Handbuch des Gerätes.
- b. Drücken Sie die WPS-Taste am WLAN-Repeater für 7 Sekunden.
- c. Die Geräte werden nun verbinden. Nach ca. 2 Minuten, funktioniert die Verbindung.

V. Weitere Komponenten und Möglichkeiten des Wifi Repeaters

Der Premier WR05 hat viele Möglichkeiten. Die am häufigsten verwendete Funktion ist die ‚Repeater‘-Funktion. In diesem Fall ist das Gerät drahtlos mit Ihrem Modem verbunden und drahtlos mit Endgeräten wie Laptops, Tabletten, Smartphones usw. verbunden. Der Schalter (4) befindet sich in der Position ‚Repeater‘.

Mit dem Schalter (4) können Sie das Gerät auch als AP oder Access Point einstellen. Ein Access Point ist über ein LAN-Kabel an Ihr Modem angeschlossen (über den linken LAN-Kabelanschluss am unteren Ende des Gerätes). Der Access Point nutzt die volle WiFi-Kapazität des Premier WR05, um die Verbindung zwischen Ihrem Endgerät und dem Premier WR05 zu gewährleisten.

Dank des Switches (4) können Sie das Gerät auch als Router oder Client einstellen. Dies bedeutet, dass Sie eine WiFi-Verbindung zu Ihrem Modem und eine oder zwei Kabelverbindungen zu Ihren Endgeräten verwenden. Beide LAN-Kabelverbindungsunkte (7) an der Unterseite des Gerätes können verwendet werden, um Ihr Modem, PC, Drucker, IP-Kamera oder irgendein anderes Gerät mit einer Internet-Kabelverbindung zu bedienen.

Sie können den Repeater mit dem Schalter (4) ausschalten. Kein Wifi-Signal wird empfangen oder übertragen. Wenn der WR05 wieder eingeschaltet wird, stellt der Repeater eine Verbindung mit den zuvor eingestellten Einstellungen wieder her.

VI. Fehlerbehebung

1. **Ich habe die Wireless-LAN-Repeater möglicherweise falsch eingestellt, und ich möchte die Einstellungen ändern.**

Antwort: Sie müssen den Repeater auf die Standardeinstellungen zurücksetzen. Die Reset-Taste befindet sich an der linken Seite des Repeaters.

- a. Stecken Sie den Repeater in eine Steckdose und warten Sie 1 Minute.
- b. Drücken Sie die Reset-Taste für 10 Sekunden. Alle LEDs außer der Power-LED schalten aus.
- c. Nach 2 Minuten ist der Repeater vollständig zurückgesetzt.

2. **Ich habe den Wireless-LAN-Repeater verbunden mit dem Internet-Modem mit der WPS-Taste, aber ich kann nicht anmelden und kein Premier WR05 Netzwerk bekommen.**

Antwort: Einige Internet-Modems haben eine WPS-Taste, aber das ist deaktiviert oder mit einem anderen Passwort ausgestattet. In diesem Fall müssen Sie die Verbindung zwischen Repeater und Internet-Modem einstellen gemäß Kapitel IV, Teil 2.

3. **Ich möchte den Repeater mit meinem PC installieren, aber ich kann nicht anschließen mit dem LAN-Kabel.**

Antwort: Sie benötigen eine Seite des LAN-Kabels in den Repeater zu stecken, und die andere Seite des Kabels in den PC. Diese Verbindung muss direkt sein, kein Gerät dazwischen. Wenn der Repeater jetzt konfiguriert wurde, müssen Sie zuerst den Repeater zurücksetzen. Sie sollten auch vorübergehend die Wi-Fi von Ihrem PC deaktivieren. Außerdem muss der PC eingestellt werden, um „IP-Adresse automatisch zu beziehen“. Dies ist allgemein der Fall. Wenn Ihr PC mit einer festen IP-Adresse oder Proxy eingestellt ist, müssen Sie Ihren PC vorübergehend einstellen auf „IP-Adresse automatisch beziehen“. Diese Einstellung kann hier gefunden werden: „Start“- „Systemsteuerung“, „Netzwerk“- „Adapter Einstellungen“- „LAN-Verbindung“, „Eigenschaften“, „Internet Protocol Version 4 (IP / IP4)“. Notieren Sie die aktuellen Einstellungen und wählen Sie dann „IP-Adresse automatisch erhalten“ und „OK“. Nachdem der Repeater eingerichtet ist, müssen Sie die ursprünglichen Einstellungen eingeben. *** Abhängig von Ihrer Windows-Version, können einige Optionen einen anderen Namen haben, zum Beispiel „Netzwerk Center“ anstelle von „Netzwerk“.

4. **Ich möchte den Repeater konfigurieren über das Wi-Fi-Netzwerk.**

Antwort: Stecken Sie den Wireless-LAN-Repeater in eine Steckdose in der Nähe Ihres Internet-Modem (nicht zu weit entfernt von Ihrem Modem!). Warten Sie 30 Sekunden vor Sie den Repeater starten. Verwenden Sie die Wi-Fi auf Ihrem Laptop, Handy oder Tablet um mit dem Premier WR05-Netzwerk zu verbinden. Das Passwort ist 12345678 Gehen Sie zur 192.168.10.1 in Ihrem Web-Browser (Google nicht verwenden, geben Sie es in der URL-Leiste). Geben Sie „admin“ ein in sowohl den Namen und das Passwort-Feld. Klicken Sie auf „Repeater Wizard“ und wählen Sie Ihr Netzwerk. Geben Sie Ihr Passwort Details und klicken Sie auf „Save“ (unten). 1 Minute warten. Ein neues Wifi-Netzwerk wird vreschreiben, Premier WR05. Das Passwort dieses Netzes Wifi ist 12345678.

5. **Mein Repeater ist konfiguriert, aber ich kann nicht auf das Internet mit meinem Handy oder Tablet.**

Antwort: Überprüfen Sie Ihr Passwort. Stellen Sie sicher, dass Sie zuerst die Wireless-LAN-Repeater in der Nähe des Internet-Modem platzieren und Sie es danach in eine ferne Steckdose stecken. Wenn es noch nicht mit dem Internet verbindet, ist es ratsam, den Sicherheitstyp des Modems zu ändern und eine Aktualisierung auf die neueste Software-Version Ihres Internet-Modem aufzuführen.

6. **Mein VPN (Virtual Private Network) funktioniert nicht mit dem Wireless-LAN-Repeater.**

Antwort: Der Repeater unterstützt keine VPN.

7. **Meine Internetverbindung ist nicht mit einem normalen Modem mit Wifi und Kabelverbindung, aber hat separate Komponenten wie Modem, Router, Wireless-LAN-Router oder Access Point und mehr installiert. Die Wireless-LAN-Repeater funktioniert nicht.**

Antwort: Der Wireless-LAN-Repeater ist geeignet für den Standard-Internet-Anschlüsse mit einem integrierten Modem / WLAN-Box. Sie können wegen der IP-NAT ein Problem haben. Bitte verwenden Sie ein integriertes Modem / WLAN-Box oder konfigurieren Sie das Netzwerk.

8. **Ich verwende MAC-Adressenfilter, aber ich kann meine Repeater nicht verbinden.**

Die MAC-Adresse auf dem Etikett des Repeaters ist die MAC-Adresse des Kabelverbindungs. Bitte schalten Sie die MAC-Adressenfilter in Ihrem Internet-Modem aus, und Verbinden Sie dann die Wireless-LAN-Repeater, wie beschrieben im Handbuch.

Für weitere Informationen, technische Fragen oder Rücksendungen zu diesem Produkt wenden Sie sich bitte an: support@eldap.eu.

GB - GUARANTEE

Copyright © Premier. Premier® is a registered trademark of Eldap BV. The Premier® brand stands for superior quality products and excellent customer service. Therefore Premier® warrants this product to be free from defects in materials and workmanship for a period of **two (2) years** from the original purchase date of the product. The terms of this guarantee and the extent of responsibility of Premier® under this warranty can be downloaded from the website: www.eldap.eu.

NL - GARANTIE

Copyright © Premier. Premier® is een gedeoneerd handelsmerk van Eldap BV. Het merk Premier® staat voor producten van superieure kwaliteit en een uitstekende klantenservice. Daarom garandeert Premier® dat dit product vrij is van materiaal- en fabricagefouten gedurende een periode van **twoe (2) jaar** na de oorspronkelijke aankoopdatum van het product. De voorwaarden van deze garantie en de omvang van de verantwoordelijkheid van Premier® onder deze garantie kunt u downloaden vanaf de website: www.eldap.eu.

FR - GARANTIE

Copyright © Premier. Premier® est une marque déposée de Eldap BV. La marque de Premier® est synonyme de produits de qualité supérieure et d'un service après-vente excellent. C'est la raison pour laquelle Premier® garantit ce produit contre tout défaut de matériel ou de fabrication pour une période de **deux (2) ans** à compter de la date d'achat initiale. Pour connaître les conditions générales de cette garantie et l'étendue des responsabilités de Premier® au titre de cette garantie, consultez notre site web www.eldap.eu.

D - GARANTIE

Copyright © Premier. Premier® ist ein eingetragenes Markenzeichen der Eldap BV. Die Premier®-Marke steht für überragende Qualität und hervorragenden Kundenservice. Aus diesem Grund gibt Premier® auf dieses Produkt eine Garantie von **zwei (2) Jahren** auf alle Material- und Verarbeitungsfehler ab Originalkaufdatum des Produktes. Die Bedingungen dieser Garantie und der Verantwortungsbereich von Premier® in dieser Garantie können Sie finden auf www.eldap.eu.